

イスティらしい心 NEWS ニュース



表紙

安全衛生委員会が
建築現場の安全をサポートしています。

- P2 ・今年も繁忙期報告会セミナーを開催いたします。
・知多発見チャンネル
・今年もたくさんの社員が資格試験に合格しました!
- P3 ・災害への備えを
- P4 ・知立市にRCマンションが完成いたしました
・「創意とくふう」に弊社のご提案が掲載されました
・「日本SME格付け」の「aa」を取得いたしました
・レディ室便り



安全パトロールの様子：毎月現場をパトロールし、改善点の指摘や安全確認を行っています。

安全衛生委員会が 建築現場の安全をサポートしています。

建物はお客様の大切な資産です。お客様の満足する建物を作ることは当然ですが、工事を無災害で終わらせることも大切なことです。また、協力会社の皆さんに良い環境で安全に働いてもらい元気に家に帰ってもらうことが沢田工務店の責任です。

安全衛生委員会は社内に設置された組織です。現場の安全を最優先に、事故防止だけでなく、従業員と協力会社の健康維持、作業環境の改善、そして品質の継続的な向上に取り組んでいます。



会議の様子：毎月会議を開催し、現場の安全や働き方などについて会議を行っています。

STLIFE
GROUP

愛すべき日常をつくり、未来の希望につなげていく

www.st-life.co.jp

繁忙期報告会セミナー

5月18日(土)

午前の部 10:00～12:00

午後の部 13:30～15:30

開催場所

エステネット半田青山店 3F
 エスティホールにて

ご予約はこちらから

フリーダイヤル

0120-07-0237



(昨年の様子)

今年も
 繁忙期報告会セミナー
 を開催いたします。

2024年1月～3月にかけて賃貸仲介は繁忙期を迎えました。5月18日(土)、今年も繁忙期報告会セミナーを開催いたします。賃貸仲介部門のエステネットからは繁忙期における反響や傾向について、管理部門からは管理部門の需要や実績についてお話しをさせていただきます。ほかに、外部講師として「プリンシプル住まい総研 所長 上野典行氏」にご登壇頂きます。ご予約は二次元コード、お電話、チラシ記入による直接受付にて承っております。席に限りがありますので、お早めにご予約をお待ちしております。

知多発見チャンネル

知多半島で見つけた名品・商品をご紹介します!



クール・ド・ポルドー

〒470-2103 愛知県知多郡東浦町石浜芦間66-1
 営業時間/9:00-19:30 定休日/火曜



石浜駅のほど近くにある「クール・ド・ポルドー」は、ご夫婦で営まれている東浦町のケーキ屋さんです。おなかいっぱいのお食後でもペロリと食べられるケーキはこだわりがたたくさん。お子様からお年寄りまで、家族で食べられるように甘さ控えめで作られています。飲食スペースでコーヒーをいただきながら、ゆったりとした時間が過ごせます。

武豊町に工場を構え、生薬・漢方薬などを取扱う医薬品メーカーである松浦薬業(株)さんから販売されているのど飴です。5種類のハーブが配合されていて喉がイガイガする時やスッキリしたい時などにオススメです。1999年発売以来クセになる独特な味わいが魅力的で長く愛される商品です!



エキナケアのど飴

公式サイト: <https://echinacea.matsuura-gp.co.jp/>
 Amazonや楽天にて発売中



総本家田中屋

〒475-0866 愛知県半田市清水北町1
 営業時間/8:30-17:00 定休日/日曜
 愛知県内のスーパーなどでもお取り扱いがあります

徳川家康も愛したと言われている半田市の名物お菓子「生せんべい」は生のお餅のようなお菓子です。生地を3枚重ねることで間に空気が入り食感がよくなっています。シンプルで上品な味わいがクセになります。味は黒砂糖を使用した黒、白、抹茶、柚子。添加物や合成保存料も入っていないのでお子様でも安心して食べられます。

今年もたくさんの社員が資格試験に合格しました!



建築積算士

ファシリティ
 マネジャー

2級
 ファイナンシャル
 プランニング
 技能士

宅地建物
 取引士

宅地建物
 取引士

一級施工
 管理技士

情報処理
 技術者試験

沢田工務店では社員の資格取得を推奨しており、毎月の資格手当支給や資格取得のための通学費用支援など、社員が学習しやすい環境づくりに取り組んでいます。資格は仕事をやるうえで大切な土台となるものです。社員ひとりひとりが常に学習し続けることで、自信をもって質の高いサービスを提供することができます。今年も、日常業務に必須の資格から専門性の高い資格まで多くの社員が資格を取得いたしました。これからも知識とスキルを磨き、お客様によりよいサービスを提供できるよう社員一同努力してまいります。

災害への

備えを

備蓄品の確保

非常時にすぐに持ち出せるように持ち出し袋に入れて保管しておくものと、生活するために必要な食料・飲料・生活必需品をそれぞれ用意しておきましょう。

食料・飲料には保存期限がありますので期限が切れていないか確認しましょう。持ち出し袋に入れる飲料水については、持ち出ししやすくするため500ミリリットルのペットボトルに小分けしておくのが良いでしょう。

また、携帯電話は災害時の連絡手段として重要です。充電器は電池式やソーラー式など、停電でも機能する製品を備えておきましょう。

■首相官邸公式サイト掲載のチェックリスト



首相官邸公式サイト 防災ページより引用
<https://www.kantei.go.jp/jp/headline/bousai/index.html>

津波到達時間について	震度と
------------	-----

過去の南海トラフで繰り返し発生している地震・津波を元に作られた「過去地震最大モデル」を参考に私たちの街で起こる地震を想

2024年1月1日に発生した「令和6年能登半島地震」により犠牲となられた方々にお悔やみを申し上げますとともに、被災されたすべての方々ならびにそのご家族の皆様にご心よりお見舞い申し上げます。

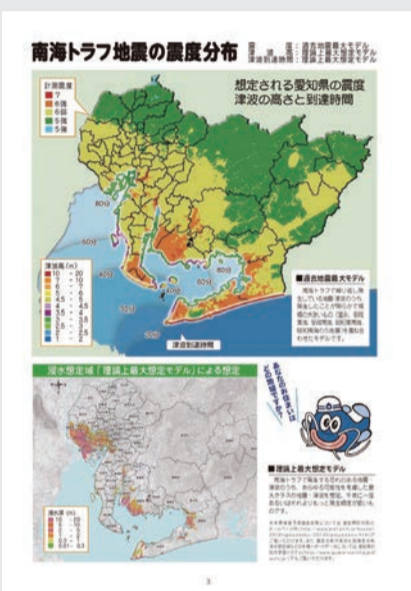
皆さまの安全と被災地の一日も早い復興をお祈り申し上げます。

今回の地震をきっかけに改めて防災について考える方も少なくはないと思います。私達が住む地域は今後30年以内に「南海トラフ地震」が発生する確率が70%〜80%あると言われています。地震・津波など自然災害はいつ起きてもおかしくありません。防災は災害が発生した時に被害を最小限に抑えるために準備しておくものです。この機会に改めて防災について考えていきましょう。

定まることができません。愛知県南部では震度6強〜7、そこから名古屋付近まで震度6弱から6強の予測で、最南端の地域では津波到達時間は20分以下という予測が発表されています。

地震が発生した際には焦らず、落ち着いて沿岸部から離れて避難しましょう。ただし、大渋滞に巻き込まれる可能性もあるため、車での避難はなるべく控えることをおすすめします。

■愛知県防災安全局発行パンフレットより引用



愛知県募債安全局公式サイト
<https://www.pref.aichi.jp/bousai/>

旧耐震基準の建物について	旧耐震基準の建物について
--------------	--------------

令和6年能登半島地震の発生で建物が相次いで倒壊したことが問題になっています。

石川県全体で7万6千棟以上の住宅被害が出ており、珠洲市においては4割の住宅が全壊してしまいました。そしてこの倒壊してしまつた建物のほとんどが「旧耐震基準」の建物でした。

耐震基準って？

「旧耐震基準」は、昭和56年（1981年）5月31日までの建築確認で適用された基準のことを指し、それまでは震度5程度の地震で倒壊しないレベルが要求されていましたが、6月1日以降は「新耐震基準」が適用されるようになり、壁の量を増やして震度6強〜7程度の大規模地震でも倒壊しないレベルが要求されるようになりました。

更に平成12年（2000年）には、阪神淡路大震災をきっかけに「現行基準」が適用され、柱や梁の接合部を金物などで強化するよう義務付けられました。

耐震基準は大きな地震災害による被害を反映して常に変化しています。

旧耐震基準の建物は

どうしたらいい？

まずは建築士事務所など専門家に相談して「耐震診断」をしてもらうと良いでしょう。耐震診断は柱や梁、壁などを見て構造耐震指標を評価するもので、その建物が現行の構造基準での耐震性があるのか無いか分かりませんが、診断は有料で、かつ、どの建築士事務所でもできる訳ではないため、経験値が豊富で信頼のできる方に相談することをおすすめします。

耐震補強は何をする？

耐震補強の結果、補強が必要となった場合に補強工事を行うことがあります。耐震補強工事は、

- ・壁の増設
 - ・基礎の補修
 - ・屋根の軽量化
 - ・補強金具の設置
- などがありますが方法は様々なので、信頼のできる施工業者に相談しましょう。

旧耐震基準の建物は、既に40年以上前に建築した建物になるため、耐震補強をすることが必ず正解とは限りません。建替えなど、状況に適した方法を選ぶことが一番大切です。

令和6年能登半島地震 義援金を寄付いたしました。

エステイらいふグループは被災者の救済および被災地の復興に役立てていただくため、珠洲市および輪島市にそれぞれ義援金50万円、合計100万円を寄付させていただきました。

能登半島地震により被災された皆様には心よりお見舞い申し上げますとともに、皆様の安全と一日も早い復興を心よりお祈り申し上げます。

知立市にRCマンションが
完成いたしました



「娘に何か良い資産を残せないだろうか」

今回のマンション建築は、このようなご相談からでした。元々は、先代が事業をしていた工場が建っている土地でした。先代が事業を辞めてから、空き工場として数年間そのままという状況を変えたいが先代の土地を売却することは、考えてはいない。このような状況でした。

私たちは、このようなお悩みを娘のためになんとかしたいと真剣に考えるお客様に心を打たれました。「沢田工務店」としてお力になれることは何か、そこで長期間安定した収入を生むことができるRCマンションの提案をしました。

私たちは、建築会社でありながら賃貸管理部門をもっている会社になります。RCマンションの運営は、世代を超えた付き合いになります。建てて終わりの会社ではないという点においては、自信をもって提案をすることができました。そして様々な部署・協力会社と連携をして無事竣工することができました。引き渡しの際に、お客様が喜びになる姿をみて安堵いたしました。

しかし、ここで終わりではなくここから40年50年と建物のメンテナンス、収入を生む物件としての資産管理と私たちの仕事は、部署を超えて繋いでいきます。

そして、お客様の愛すべき日常を創造していきますように一丸で精進します。

「創意とくふう」に弊社のご提案が
掲載されました

弊社でご提案させていただいた工場のシャッターに関するアイデアを「創意とくふう」にて取り上げていただきました。

機械のメンテナンスや入れ替えで大きな出入り口が必要だが、普段は人が通れるくらいの出入り口が良いとのことで、シャッターの開け閉めを普段しなくても良い構造、かつ必要な場合は大きな間口を確保できるご提案をいたしました。

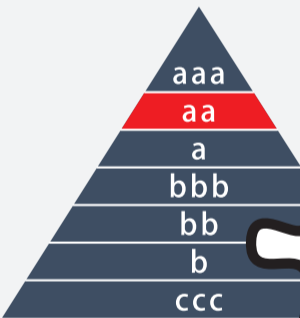
わたしたちはお客様のご希望や用途に合わせて、より使いやすい、長く使える建物をご提案させていただいております。



「日本SME格付け」の
「aa」を取得いたしました

お客様の安心と信頼のために、自社の信用性や財務状況を客観的な評価で明確にしています。

当社は中小企業格付け「日本SME格付け」の「aa(ダブルエー)」を取得いたしました。これもひとえに皆様のご愛顧とご支援によるものと深く感謝しております。スタッフ一同、今後もサービス並びに品質向上に努め、お客様の「未来の利」に挑戦し続けていきます。



「aa」… 債務を履行する能力は非常に高く、最上位の格付け「aaa」との差は小さい



「楽しい会話」

レディ室便り

東海レディ室
西夏子

少し日に焼けたお顔で、いつもにこやかに対応して下さる小島さん。

私が初めて看板の設置をお願いしたお客様で、たまたまお互い町内会長をしていることが分かり、「同じ会長同士だし、いいよ。」とすんなり了承して下さいました。今は地域の公民館の館長をなさっています。柔らかな雰囲気と同時に、しっかりとした信念をお持ちの方なのでそういう役割をよくお願いされるのだと感じます。結婚する息子さんには、「金は天下の回りものと言うけど、自分のために使ったお金は戻って来ませんよ。人のために使ったお金は何年かしたら戻ってきますよ。もしかしたら何倍にもなつて戻ってきますよ。」という言葉を送られたそうです。周りの人の為に動くことを厭わない小島さんの信念を伝えられたものだと思います。

普段は娘さんと農業をやられていますが、「親の傘の下で同じ上を向いていたら若い芽は成長できないから、少し横に伸びるのがいいんだよ。」と方針の違いがあっても、自分の意見を押し付けず、受け入れていらつしやいました。

今でも本をたくさん読まれていて、常にいろんな話題を自分に取り入れていらつしやる小島さん。次回の訪問でもどんなお話を下さるか、とても楽しみです。

今回お話して
いただいた方



東海市 小島様